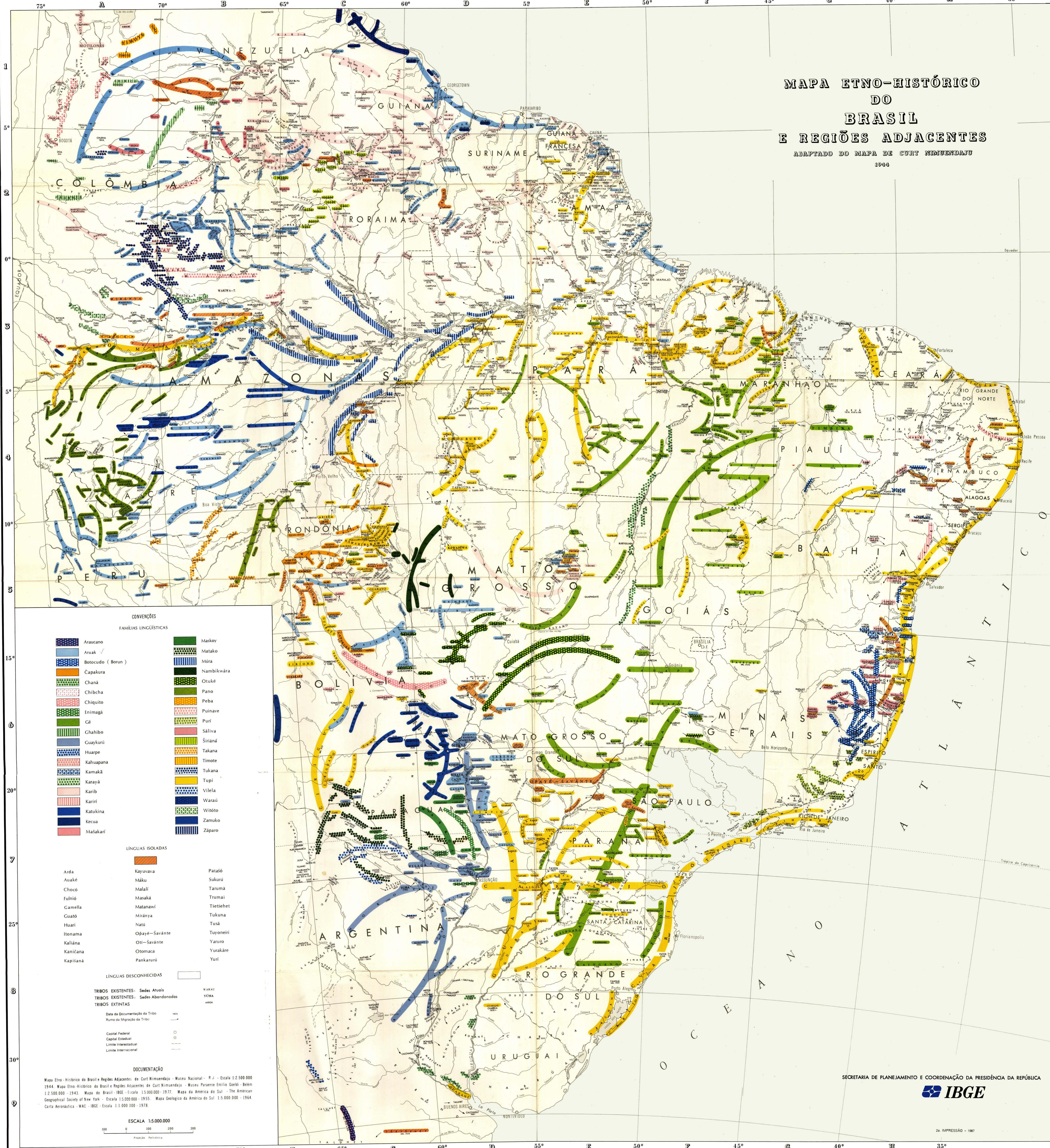


MAPA ETNO-HISTÓRICO
DO
BRASIL
E REGIÕES ADJACENTES
ADAPTADO DO MAPA DE CURT NIMUENDAJU
1944



CONVENÇÕES

FAMÍLIAS LINGÜÍSTICAS

	Araucano		Makoy
	Aruak		Matako
	Botocudo (Borun)		Múra
	Çapakura		Nambikwára
	Chaná		Otuké
	Chibcha		Pano
	Chiquito		Peba
	Enimagé		Puinave
	Gê		Puri
	Chahibo		Sáliva
	Guaykurú		Sirianá
	Huarpe		Takana
	Kahuapana		Timote
	Kamaká		Tukana
	Karayá		Tupi
	Karib		Vilela
	Kattukina		Waráú
	Kecua		Witoto
	Masakari		Záparo

LINGÜAS ISOLADAS

	Ardá		Pataó
	Auaké		Sukurú
	Chocó		Tarumá
	Fulniô		Trumai
	Gamella		Tsetshet
	Guató		Tukuna
	Huani		Tusá
	Itonama		Tuyoneiri
	Kaliána		Yaruro
	Kanicana		Yurakare
	Kapisaná		Yuri

LINGÜAS DESCONHECIDAS

WARAUÍ
YEMA
AROK

TRIBOS EXISTENTES: Sedes Atuais

TRIBOS EXISTENTES: Sedes Abandonadas

TRIBOS EXTINTAS

Data da Documentação da Tribo

Rumo da Migração da Tribo

Capital Federal

Capital Estadual

Limite Interestadual

Limite Internacional

DOCUMENTAÇÃO

Mapa Etno-Histórico do Brasil e Regiões Adjacentes de Curt Nimuendaju - Museu Nacional - R.J. - Escala 1:2.500.000
1944. Mapa Etno-Histórico do Brasil e Regiões Adjacentes de Curt Nimuendaju - Museu Paraense Emílio Goeldi - Belém
1:2.500.000 - 1943. Mapa do Brasil - IBGE - Escala 1.500.000 - 1977. Mapa da América do Sul - The American
Geographical Society of New York - Escala 1.500.000 - 1955. Mapa Geológico da América do Sul 1.500.000 - 1964
Carta Aeronáutica - WAC - IBGE - Escala 1.1.000.000 - 1978.

ESCALA 1:5.000.000

